

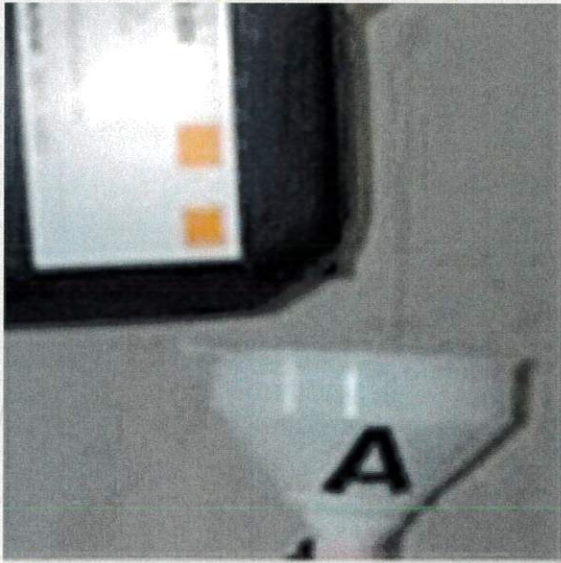


rascor

ラスコーフレックス

RASCOflex

止水薬剤



(株) ラスコージャパン

〒132-0035

TEL : 03-6657-0672

FAX : 03-6657-0673

東京本社

東京都江戸川区平井5-11-5

江戸川平井青雲館レジデンス1F

E-mail: info@rasukoo-japan.com

画期的な止水/防水能力をもつ

“RASCOflexラスコー社の止水薬剤”

環境に優しく、豊かで住みよい
社会インフラづくりに貢献します。

◆はじめに

止水薬剤として土木/建築の分野での用途が高まっている高分子ポリマーを使用したラスコー社の製品です。

“RASCOflex”は、最大の特徴である粘度の低さで、複雑なクラックやジョイントへの優れた浸透性を発揮します。

特に止水力と耐久性に非常に優れており、地下水や地盤の環境汚染、作業取扱いについては、法的規制に適合するための厳しい環境衛生試験をクリアしているため、RASCOflexは、より安全で取扱いやすい止水薬剤として活用頂けるものと確信しています。



◆止水薬剤の特徴

1. 水と直接反応し固結するので、止水性能が優れている
2. 薬液の粘度が低いので、低圧浸透での注入が可能となり、複雑なクラックやジョイントにも安定した止水性能を発揮できる
3. 優れた耐凍性のため、冬場の作業が容易
4. 優れた反応/可逆潤滑作用のため、作業の融通性が高い
5. 優れた耐薬品性や非腐食性のため、扱いが容易
6. 優れた安定性

◆物理的性質

◆RASCOflexの物理的性質

①重合硬化後は水に対して不溶性となり、浸食性を有す地下水にも耐え、分解することはない。
海水や殆どの酸/アルカリにも耐久性あり

②人体に無害（無毒であり発癌物資も含まない）

③硬化後の体積変化はほとんどなく、シーリング効果は -30°C ～ 70°C 環境下であれば無制限に保たれる

④注入作業後の硬化時間は、促進剤や遅延剤の併用でコントロール可能

⑤薬剤粘度が 13mPas と低く、複雑かつ微細な亀裂への注入が可能

◆テクニカルデータ

	濃縮物 A-Comp	触媒 A-Cat	濃縮物 B-Comp	粉末 B-P
形状	液体	液体	液体	粉末
材料の色	紫色	紫色	透明	白色
容器タイプ	キャニスタ	ボトル	キャニスタ	ポット
容器容量	23.68L	1.32L	5L	500g
容器の色	黒色	透明	白色	白色
密度	1.106kg/L	1.123kg/L	1.042kg/L	
容器ふたの色	黒色	黒色	黒色	黒色
20°Cにおける粘度	13 mPas			
使用温度	+3°Cから+60°Cまで（無霜のひび割れおよび目地では-5°Cまで下降）			
圧縮強度	約0.16N/mm ²			
膨化能	約30 %			
混合物のpH値	約7.5ビス12.0（コンクリートのアルカリ性との反応後）			
20°Cで重合開始	約2～3分			
保管/有効期間	12か月（当初の包装、+5°Cから+25°Cまで、暗い場所で）			
危険物等級	なし	なし	なし	5.1

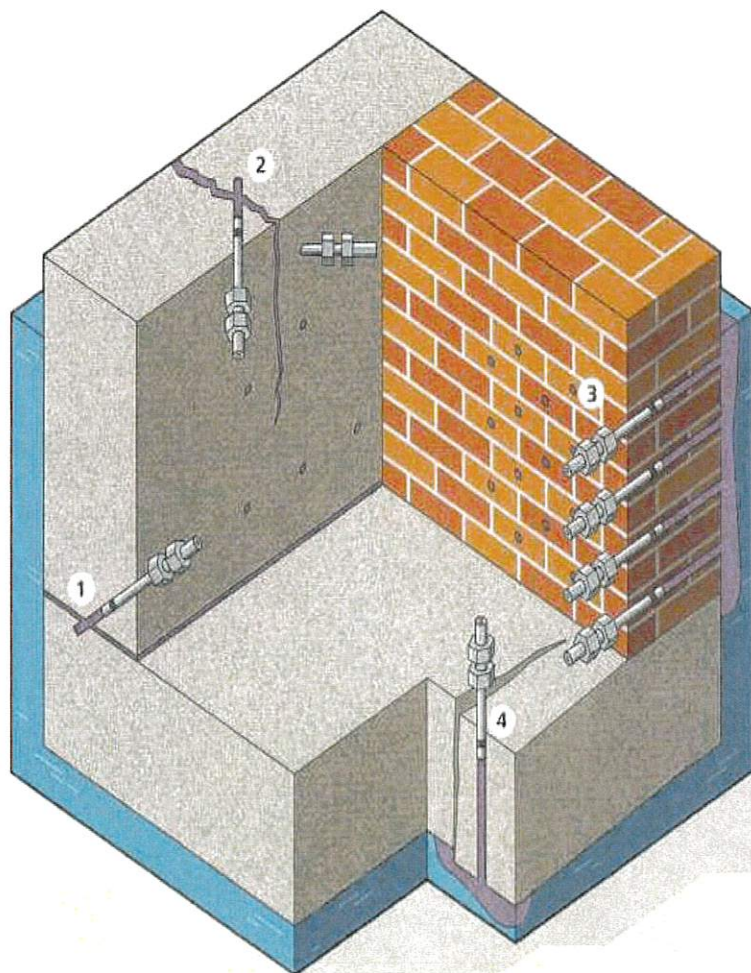
◆適用

補修及び事前防水できる 構造物	止水及び漏水防止箇所
◎トンネル	◇収縮クラック
◎ダム	◇伸縮クラック
◎橋梁	◇プレスキャストコンクリート間のジョイント （トンネル・地下道等）
◎地下コンクリート構造物	◇可動ジョイント
◎貯水槽/浄化槽施設	◇構造打ち継ぎ
◎汚水タンク/下水処理施設	◇コンクリート埋め込み パイプ廻り
◎プール	◇ジェンカ
◎各種ピット	◇木コン
◎防水を要するコンクリート 構造物	

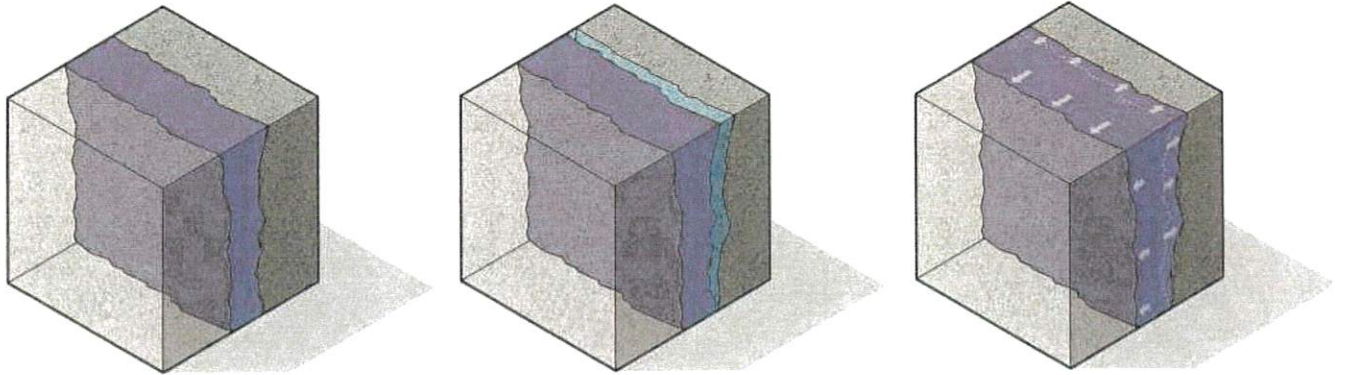
R A S C O flex注入製品

建物・インフラの保守・改修のためのグラウト材の注入工事

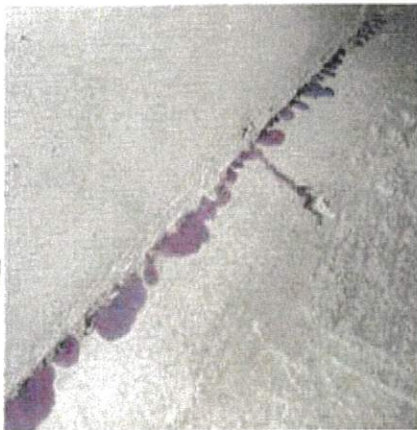
1. 継ぎ目グラウト工事
2. クラックグラウト工事
3. 背面グラウトカーテン工事
4. 固結材注入による地盤安定化グラウト工事



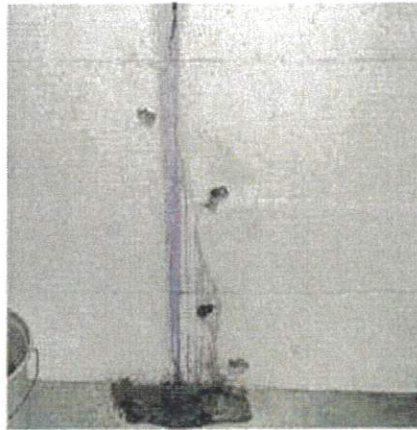
RASCOflex 注入製品 アクリル樹脂注入工事



1. 注入後の状態 2. 亀裂開口部から水の浸透 3. 膨張により隙間充填



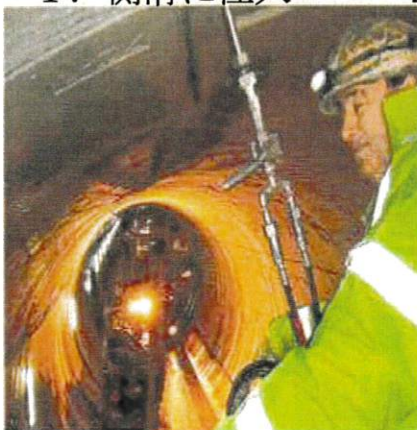
1. 側溝に注入



2. 壁の亀裂に注入



3. 床の亀裂に注入



4. トンネル用の特殊配合



5. コンクリートへの注入



6. 地盤安定化注入