

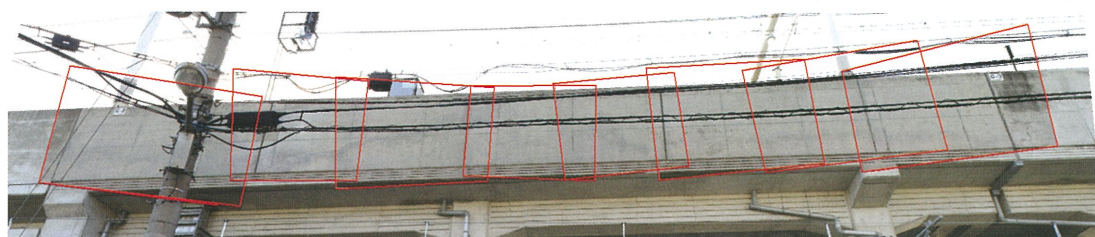
クラヴェスーアクティス

# Kuraves - Actis

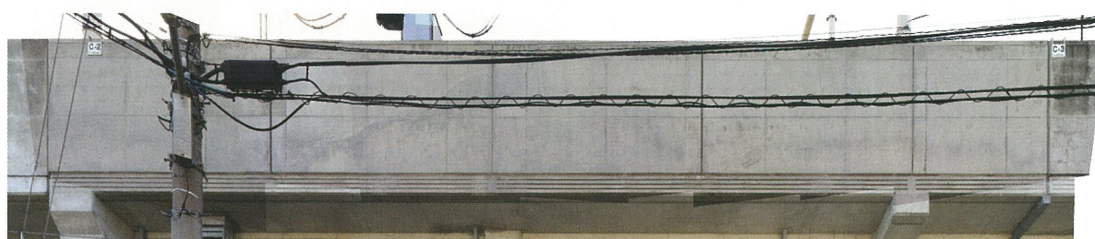
Auto Crack Tracing Image System

## ひびわれ自動抽出システム

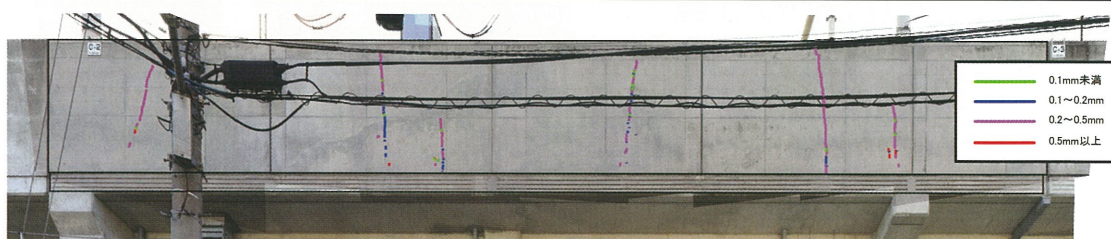
本システムは、**Kuraves-Th(2D)** で加工した可視画像より、ひび割れを自動抽出するシステムです。ひび割れの抽出には、**Actis(Auto Crack Tracing Image System)** エンジンを搭載し、ひび割れの長さ、幅を自動的にベクトルデータとして出力します。抽出したひび割れは、**Kuraves-Th(2D)** 上において、ひび割れ幅毎のレイヤーの構成、ひび割れ展開図の作成、図面の dxf 形式での出力、ひび割れ長さ計算などが可能です。



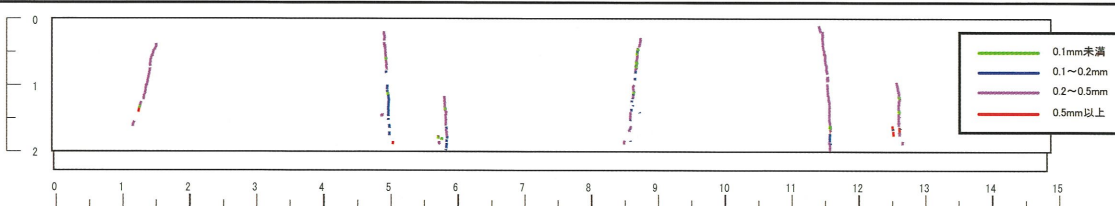
大きな画角で撮影した画像上に、必要な範囲のズームアップした高解像度の画像を重ね合わせることができます。



重ね合わせ画像のあおり補正・スケール設定をすることで CAD 化が容易になります。



Actis によるひび割れ抽出では、ひび割れ幅ごとにレイヤーと着色ができ、長さの合計も計算できます。



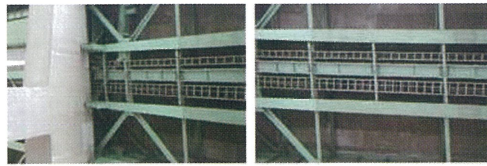
画像を透明化するとひび割れ展開図として作成でき、CAD 図として出力することができます。



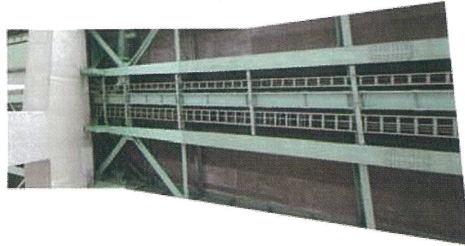
株式会社 保全工学研究所

機能

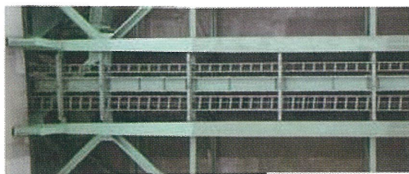
レンズ補正



接合



あおり補正

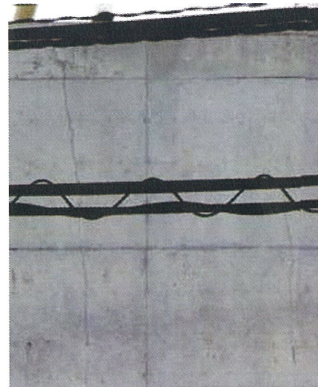


# Kuraves

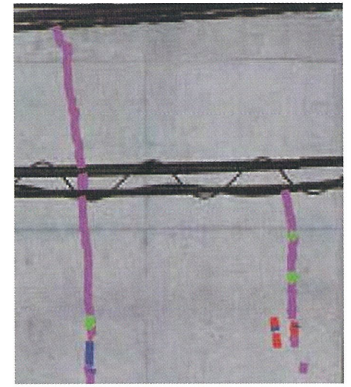
- ☆カメラのレンズひずみ補正
- ☆あおり補正
- ☆画像接合
- ☆画像の縮尺設定
- ☆図形描画
- ☆描画データの dxf 出力

- ☆ひび割れの自動抽出
- ☆ベクトル抽出
- ☆ひび割れ幅毎のレイヤ分類
- ☆ひび割れ長さの合計の計算
- ☆ひび割れ幅範囲の指定が可能

元画像



ひび割れ抽出画像



	0.1mm未満
	0.1~0.2mm
	0.2~0.5mm
	0.5mm以上

# Actis

※ソフトウェアの動作は USB タイプのプロテクトキーを用意しております。

● 開発元 ●

Actis  
**GMC** 有限会社ジー・エム・シー  
 〒142-0054  
 東京都品川区西中延 1-3-19 グリーンビル西中延ビル4F  
 Tel.03-3783-7721 Fax.03-3783-5682

Kuraves  
**クラボウ** 倉敷紡績株式会社  
 環境メカトロニクス事業部  
 クラボウ先進技術センター：〒572-0823大阪府寝屋川市下木田町14-30  
 TEL.072-812-4705 FAX.072-812-5218  
 東京支社：〒103-0023 東京都中央区日本橋本町2-7-1 NOF日本橋本町ビル3F  
 TEL.03-3639-7091 FAX.03-3639-7079  
 ホームページ：http://www.kurabo.co.jp/el/ E-mail: info-cad@ad.kurabo.co.jp

● 販売代理・問い合わせ先 ●

**株式会社 保全工学研究所**

〒101-0052  
 東京都千代田区神田小川町 1-11-9 金子ビル 3F  
 Tel.03-5283-8111 Fax.03-5283-8125  
 ホームページ：http://www.hozeneng.co.jp

# Kuraves-Actis 価格表

## ソフトウェア

品名	税込価格	内容
ひび割れ自動抽出システム Kuraves-Actis Ver.1.51	¥1,296,000	1. カメラ校正ツール 2. 画像補正・接合処理、ひび割れ自動抽出ソフトウェア 3. 専用標定用紙 (2枚) 4. オペレーションマニュアル
<詳細>		
カメラ校正ツール	—	デジタルカメラのレンズ歪補正ソフトウェア
ひび割れ自動抽出システム	—	可視画像取り込み機能、可視レイアウト機能、画像接続機能、縮尺設定機能、長さ(測距)・面積(求積)計算機能、出力機能(TIFF, JPEG, BMP, DXF)、そのほか専用機能 ひび割れ自動抽出機能、ひび割れ幅計測機能、ひび割れ幅毎のレイヤ分割機能

## 付属品

品名	税込価格	内容
デジタルカメラ専用標定用紙	¥5,400	AOサイズ、普通紙 (2枚は標準添付されております)

## コンサルタント費用

品名	税込価格
操作指導費 (1日) (*1)	¥108,000
デジタルカメラ内部標定作業 (請負) (*2)	¥32,400

(\*1): 操作指導には、地域により東京からの旅費交通費を追加請求させていただきます。

(\*2): お手持ちのデジタルカメラの標定作業を弊社にご依頼になる場合には、一作業 (1パラメータファイル作成) あたり上記の価格で承ります。交換レンズ方式の機種等で複数のパラメータファイルを作成する場合には別途追加費用が必要になります。送料は、双方負担とさせていただきます。

価格、仕様等は予告なく変更する事があります。ご了承ください。

2016年9月1日発行

株式会社 保全工学研究所

〒101-0052  
東京都千代田区神田小川町1-11-9 金子ビル3階  
Tel: 03-5283-8111 Fax: 03-5283-8125

URL: <http://www.hozeneng.co.jp>  
営業のお問い合わせ: [sales@hozeneng.co.jp](mailto:sales@hozeneng.co.jp)  
技術のお問い合わせ: [tech@hozeneng.co.jp](mailto:tech@hozeneng.co.jp)